

PN 16/25
DN 25/внутренняя резьба 1"



Область применения

- Однокамерный воздушный клапан VAG BEV-E имеет две рабочие функции
- а) эффективный сброс воздуха при заполнении системы водой
- б) быстрый выпуск воздуха при опорожнении системы
- Устанавливается в верхних точках домовых и коттеджных систем водоснабжения с допустимой рабочей температурой 50°C и с объемом сбрасываемого воздуха при заполнении до 45 м3/час

Особенности конструкции

- При заполнении системы водой клапан будет сбрасывать воздух до тех пор, пока поступающая вода не поднимет поплавки для закрытия
- При сливе вода из системы поплавки клапана опустится вслед за уровнем воды, освободив отверстие для впуска воздуха
- Отверстие для впуска и сброса воздуха благодаря специальной конструкции не подвержено засорению
- Нет трущихся деталей, нет уплотнений, работающих на излом - простая и очень надежная конструкция

Материалы

- Нижняя и верхняя часть корпуса из чугуна GG25
- Поплавки из высокопрочной пластмассы
- Уплотнение из NBR

Защита от коррозии

- Внутри и снаружи - эпоксидное покрытие, годное для питьевой воды

Модификации и технические характеристики

- Воздушный клапан на давление PN16 без шарового крана
- Воздушный клапан на давление PN16 с шаровым краном
- Воздушный клапан на давление PN25
- Рабочее давление от 0,1 до 16 бар
от 0,2 до 25 бар

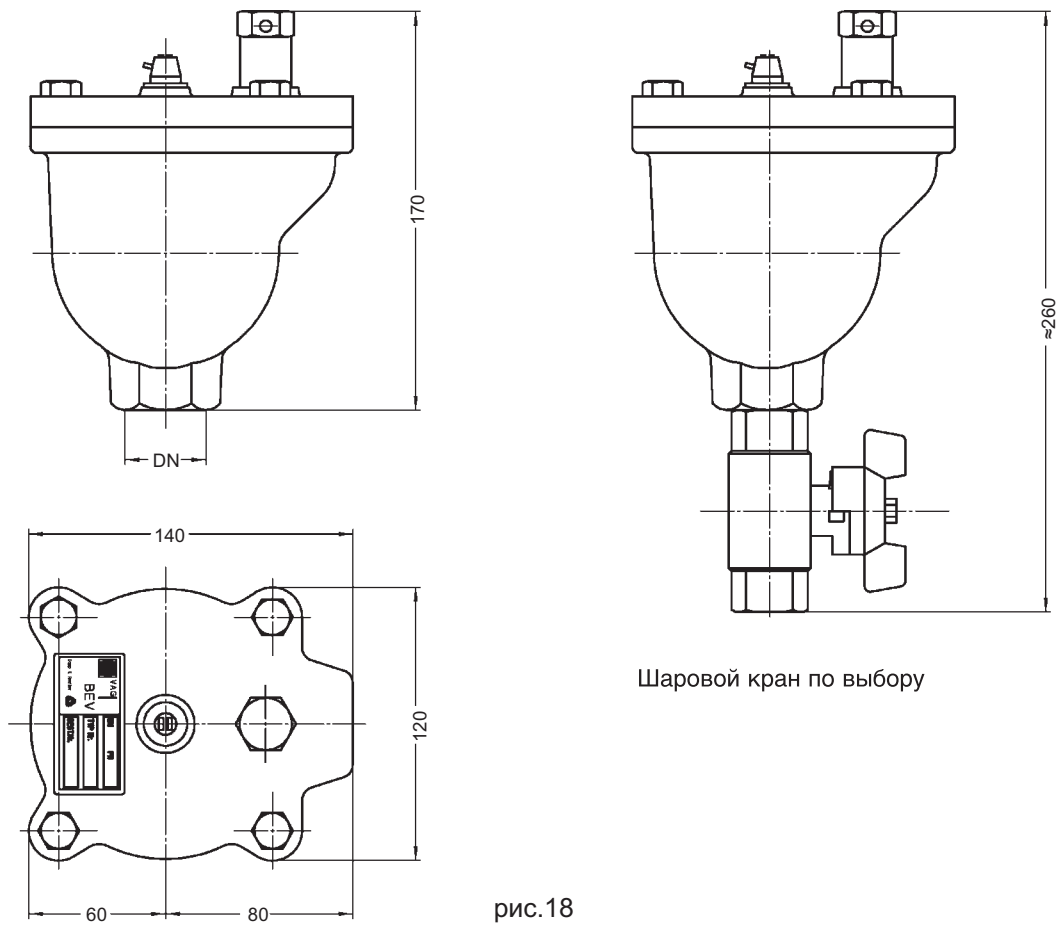
При заказе

- Указывать производственное давление

Соединительная резьба	PN бар	Допустимое рабочее давление бар	Допустимая раб. t° для нейтральных жидкостей °C	Испытательное давление водой, бар в корпусе и крышке
3/4"	16	16	50	21
1"	16	16		21
1 1/4"	25	25		37,5



Чертеж, размеры, график сброса воздуха



Резьбовое подключение	G	3/4"	1"	1 1/4"
Вес без шарового крана	(kg)	4,5	4,5	4,5

Объем сбрасываемого воздуха при полном избыточном давлении

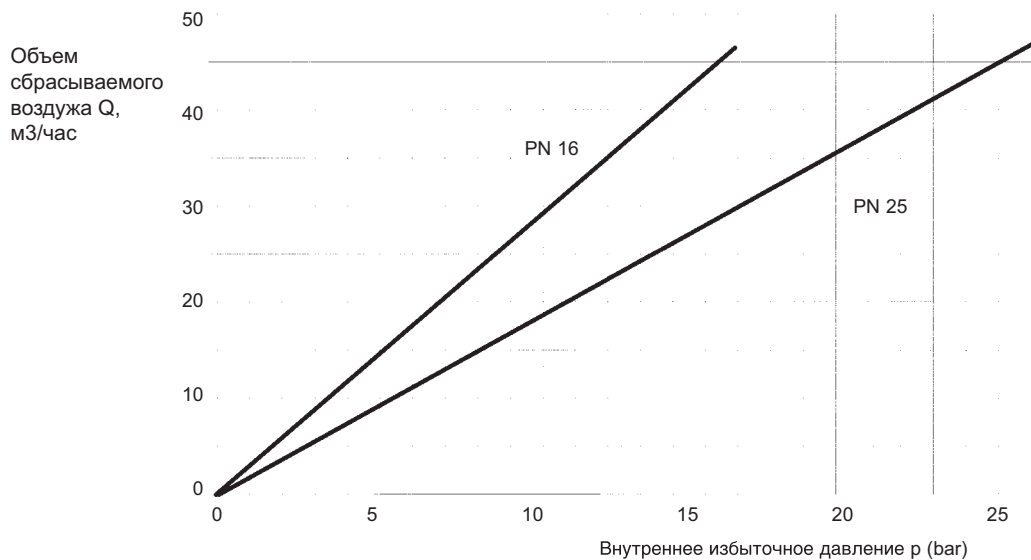


рис.19